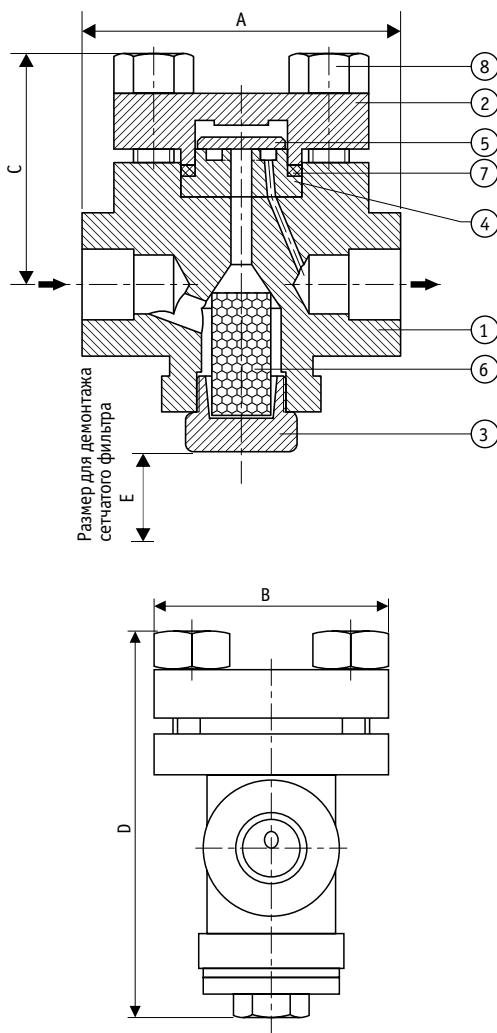


Конденсатоотводчик термодинамический PT13



Описание

Термодинамический конденсатоотводчик с корпусом из легированной стали. Внутренние детали выполнены из нержавеющей стали. Прекрасно подходит для использования в дренажных трубах среднего или высокого давления, с нагрузкой конденсата от низкой до средней.

Характеристики

- Внутренние части, выполненные из нержавеющей стали, обеспечивают улучшенную устойчивость к механическим повреждениям и коррозии.
- Особый метод закалки диска и седла продлевает период эксплуатации устройства.
- Идеален для переменных нагрузок и давлений.
- Запирание пара без утечек.

Номинальный диаметр, DN: 15, 20.

Присоединение: резьбовое, фланцевое (фланцы приварены к корпусу).

Поставляемые запчасти: диск, прокладка, сетчатый фильтр.

| Спецификация | | | |
|--------------|----------------|---|---------------|
| № | Деталь | Материал | Кол-во (штук) |
| 1 | Корпус | ASTM A217 Gr. WC6 (легированная сталь) | 1 |
| 2 | Крышка | ASTM A217 Gr. WC6 (легированная сталь) | 1 |
| 3 | Крышка фильтра | ASTM A217 Gr. WC6 (легированная сталь) | 1 |
| 4 | Седло диска | ASTM A681 Gr. D2 | 1 |
| 5 | Диск | ASTM A681 Gr. D2 | 1 |
| 6 | Фильтр | AISI 304 | 1 |
| 7 | Прокладка | Навивка (нержавеющая сталь) с наполнителем GRAFOIL® | 1 |
| 8 | Болты | ASTMA 193 Gr. B7 | 4 |

Архангельск (8182)63-90-72
 Астана (7172)727-132
 Астрахань (8512)99-46-04
 Барнаул (3852)73-04-60
 Белгород (4722)40-23-64
 Брянск (4832)59-03-52
 Владивосток (423)249-28-31
 Волгоград (844)278-03-48
 Вологда (8172)26-41-59
 Воронеж (473)204-51-73
 Екатеринбург (343)384-55-89

Иваново (4932)77-34-06
 Ижевск (3412)26-03-58
 Казань (843)206-01-48
 Калининград (4012)72-03-81
 Калуга (4842)92-23-67
 Кемерово (3842)65-04-62
 Киров (8332)68-02-04
 Краснодар (861)203-40-90
 Красноярск (391)204-63-61
 Курск (4712)77-13-04
 Липецк (4742)52-20-81

Магнитогорск (3519)55-03-13
 Москва (495)268-04-70
 Мурманск (8152)59-64-93
 Набережные Челны (8552)20-53-41
 Нижний Новгород (831)429-08-12
 Новокузнецк (3843)20-46-81
 Новосибирск (383)227-86-73
 Омск (3812)21-46-40
 Орел (4862)44-53-42
 Оренбург (3532)37-68-04
 Пенза (8412)22-31-16

Пермь (342)205-81-47
 Ростов-на-Дону (863)308-18-15
 Рязань (4912)46-61-64
 Самара (846)206-03-16
 Санкт-Петербург (812)309-46-40
 Саратов (845)249-38-78
 Севастополь (8692)22-31-93
 Симферополь (3652)67-13-56
 Смоленск (4812)29-41-54
 Сочи (862)225-72-31
 Ставрополь (8652)20-65-13

Сургут (3462)77-98-35
 Тверь (4822)63-31-35
 Томск (3822)98-41-53
 Тула (4872)74-02-29
 Тюмень (3452)66-21-18
 Ульяновск (8422)24-23-59
 Уфа (347)229-48-12
 Хабаровск (4212)92-98-04
 Челябинск (351)202-03-61
 Череповец (8202)49-02-64
 Ярославль (4852)69-52-93

Киргизия (996)312-96-26-47 Казахстан (772)734-952-31 Таджикистан (992)427-82-92-69

Монтаж

Конденсатоотводчик может работать в любом положении, но рекомендуется устанавливать его горизонтально при верхнем положении крышки. До и после конденсатоотводчика необходимо установить полнопроходные отсечные клапаны. Необходимо обеспечивать достаточную пропускную способность трубы вверх по потоку для предотвращения попадания конденсата в оборудование.

Техобслуживание

Все изношенные или повреждённые детали подлежат замене, за исключением седла диска.

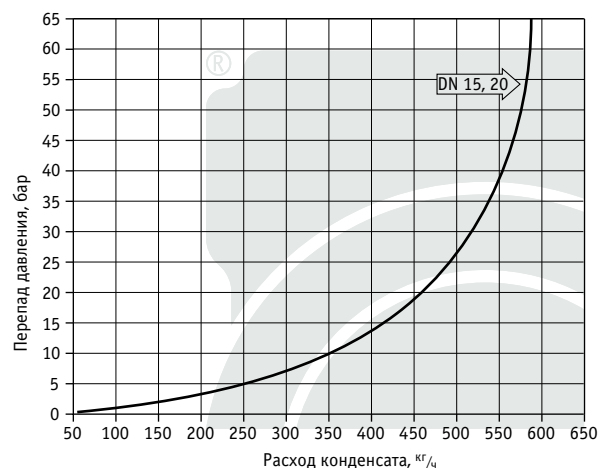
При разборке конденсатоотводчика меняются все прокладки.

Важная информация

- Конденсатоотводчик устанавливается максимально близко к оборудованию для дренажа.
- Перед установкой конденсатоотводчика в новых трубопроводах необходимо провести промывку линий.

| Габаритные размеры, мм | | | | | | |
|------------------------|----|----|----|-----|----|---------|
| DN | A | B | C | D | E | Вес, кг |
| 15, 20 | 90 | 81 | 55 | 102 | 40 | 2,50 |

| Предельные условия эксплуатации | |
|--|-----|
| Максимальное допустимое давление (бар) | 65 |
| Максимальная допустимая температура (°C) | 510 |
| Минимальный рабочий перепад давления (бар) | 1,5 |
| Давление холодного гидротестирования (бар) | 130 |
| <i>Максимальное рабочее обратное давление на выходе не должно превышать 80% входного</i> | |



Архангельск (8182)63-90-72
Астана (7172)727-132
Астрахань (8512)99-46-04
Барнаул (3852)73-04-60
Белгород (4722)40-23-64
Брянск (4832)59-03-52
Владивосток (423)249-28-31
Волгоград (844)278-03-48
Вологда (8172)26-41-59
Воронеж (473)204-51-73
Екатеринбург (343)384-55-89

Иваново (4932)77-34-06
Ижевск (3412)26-03-58
Казань (843)206-01-48
Калининград (4012)72-03-81
Калуга (4842)92-23-67
Кемерово (3842)65-04-62
Киров (8332)68-02-04
Краснодар (861)203-40-90
Красноярск (391)204-63-61
Курск (4712)77-13-04
Липецк (4742)52-20-81

Магнитогорск (3519)55-03-13
Москва (495)268-04-70
Мурманск (8152)59-64-93
Набережные Челны (8552)20-53-41
Нижний Новгород (831)429-08-12
Новокузнецк (3843)20-46-81
Новосибирск (383)227-86-73
Омск (3812)21-46-40
Орел (4862)44-53-42
Оренбург (3532)37-68-04
Пенза (8412)22-31-16

Пермь (342)205-81-47
Ростов-на-Дону (863)308-18-15
Рязань (4912)46-61-64
Самара (846)206-03-16
Санкт-Петербург (812)309-46-40
Саратов (845)249-38-78
Севастополь (8692)22-31-93
Симферополь (3652)67-13-56
Смоленск (4812)29-41-54
Сочи (862)225-72-31
Ставрополь (8652)20-65-13

Сургут (3462)77-98-35
Тверь (4822)63-31-35
Томск (3822)98-41-53
Тула (4872)74-02-29
Тюмень (3452)66-21-18
Ульяновск (8422)24-23-59
Уфа (347)229-48-12
Хабаровск (4212)92-98-04
Челябинск (351)202-03-61
Череповец (8202)49-02-64
Ярославль (4852)69-52-93

Киргизия (996)312-96-26-47 Казахстан (772)734-952-31 Таджикистан (992)427-82-92-69